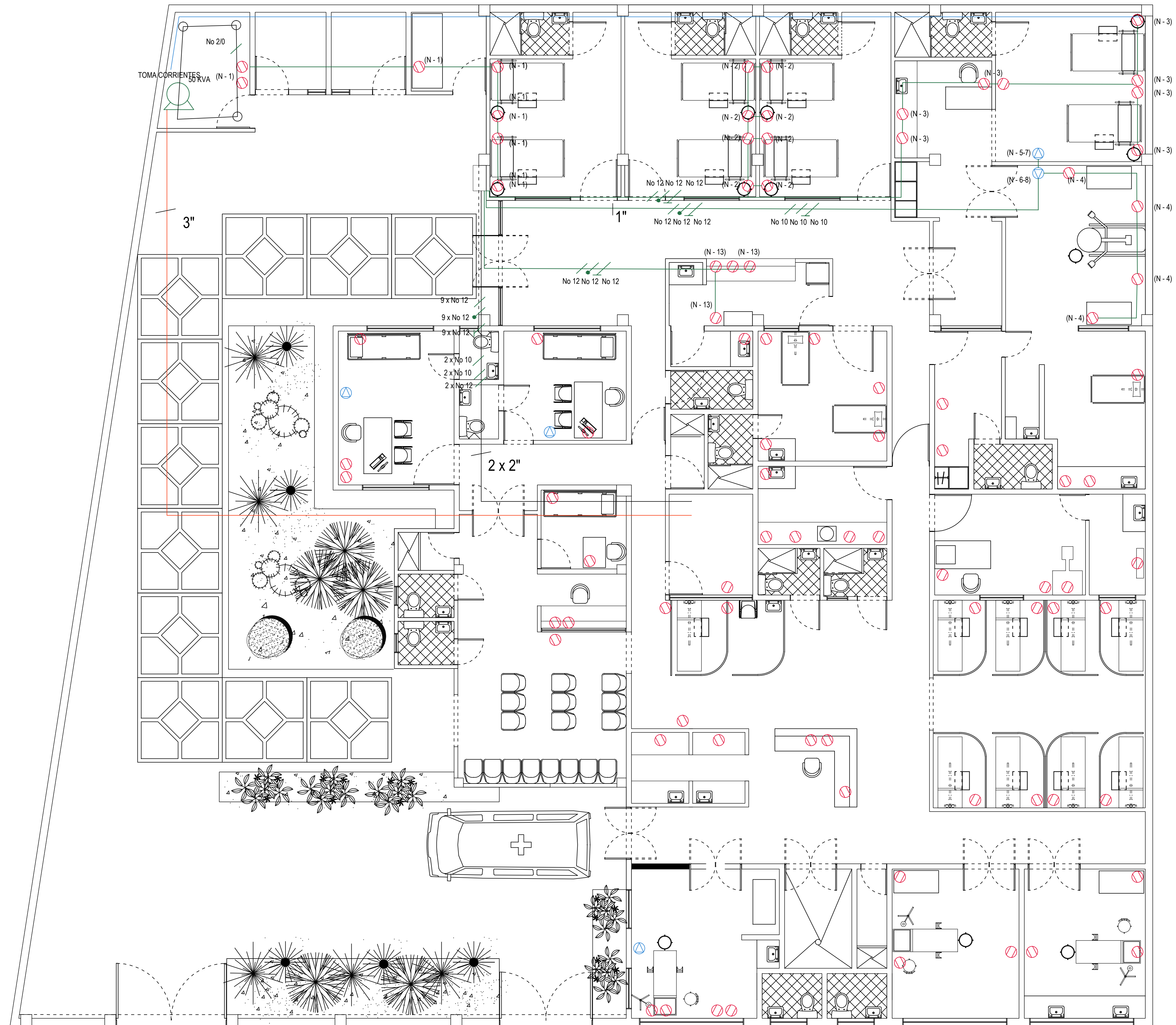


# TOMACORRIENTES CIRCUITOS -DUCTERIA



- TOMA CORRIENTE NORMAL
- TOMA BIFASICO 220 PARA A.A.
- CAJA PASO 40x40
- TUBERIA PVC 1"
- TUBERIA EMT 2"
- TUBERIA EMT 3"



CENTRO DE SALUD Y BIENESTAR DEL ADULTO MAYOR

DESCRIPCION:

ARQ. GERMAN ALFONSO MORALES MORA  
MAT. 68700-59538 STD

DIGITALIZO:  
CESAR A. SALGAR NAVARRO  
CEL. 3187932088

REVISIA:

DIRECCION:  
CALLE 6 N° 6 - 72  
BARRIO LA PRESENTACION  
PIEDICUESTA - SANTANDER

E S C A L A	F E C H A
1:50	JULIO DE 2011

OBSERVACIONES:

CONTIENE:  
PLANTA ELECTRICA

1
4