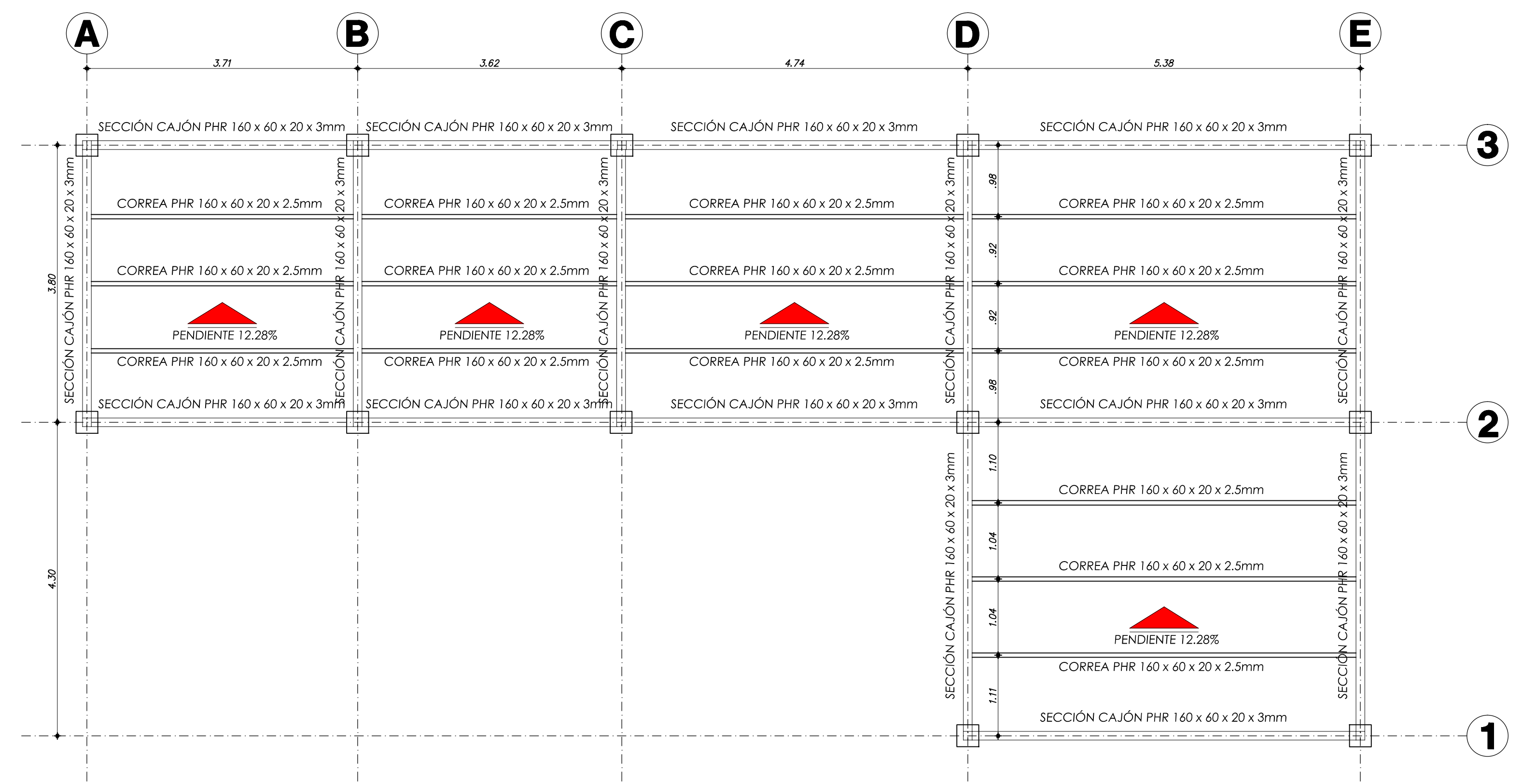
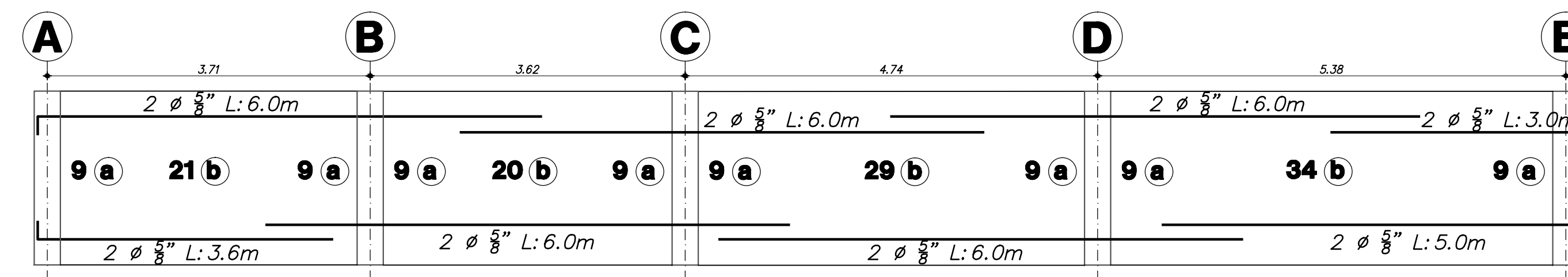


PLANTA ESTRUCTURAL Y DE CIMENTOS Esc 1:50

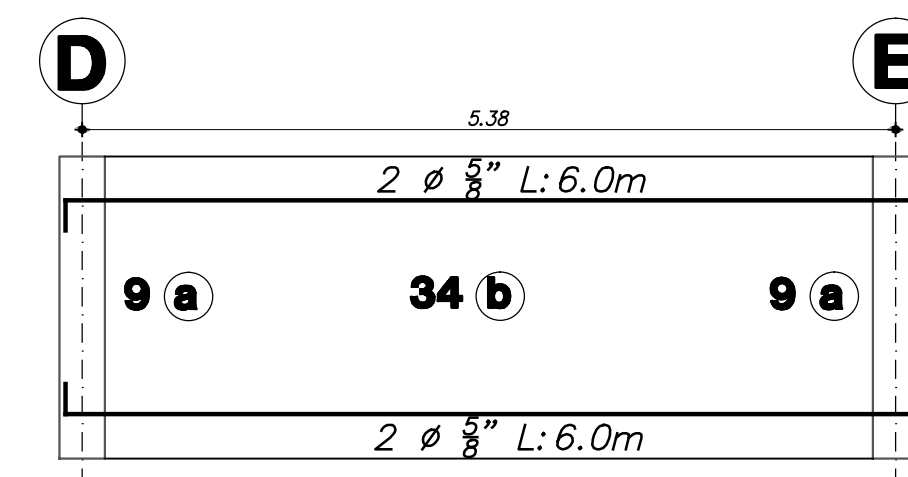


PLANTA DE CUBIERTA Esc 1:50

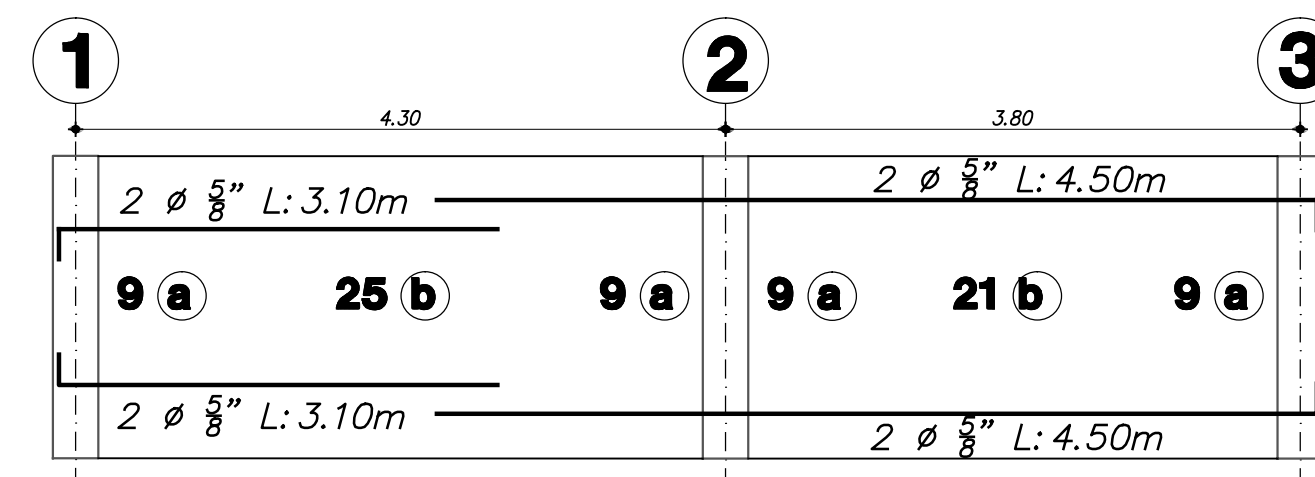
DESPIECE VIGA DE CIMIENTO 0.25X0.25m EJES 2-3 Esc 1:50



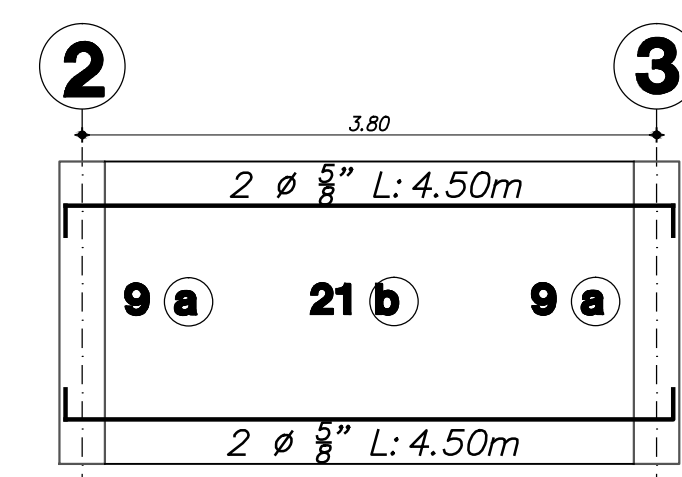
DESPIECE VIGA DE CIMIENTO 0.25X0.25m EJE 1 Esc 1:50



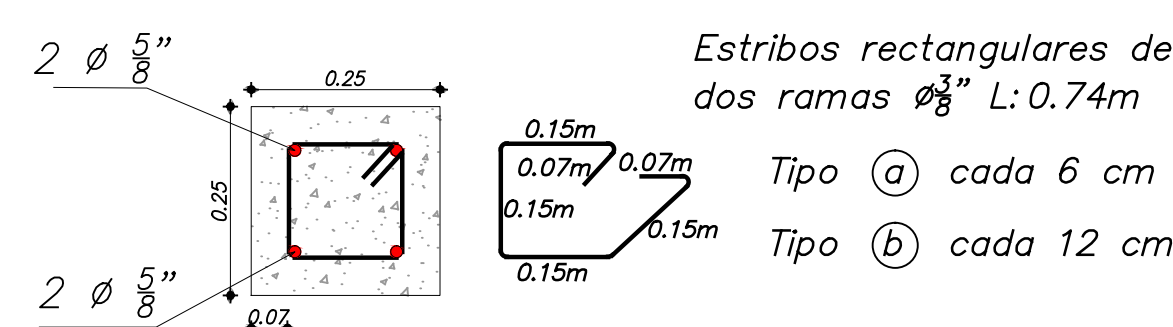
DESPIECE VIGA DE CIMIENTO 0.25X0.25m EJES 1-2 Esc 1:50



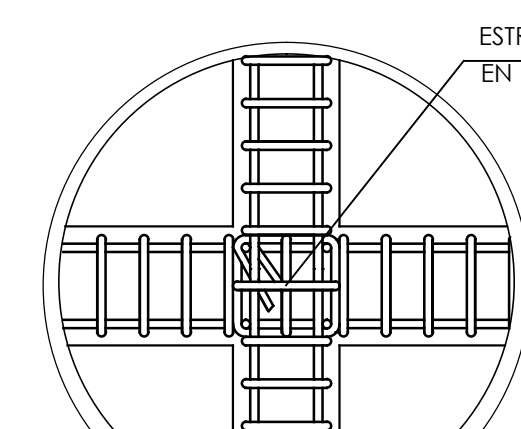
DESPIECE VIGA DE CIMIENTO 0.25X0.25m EJES 1-2 Esc 1:50



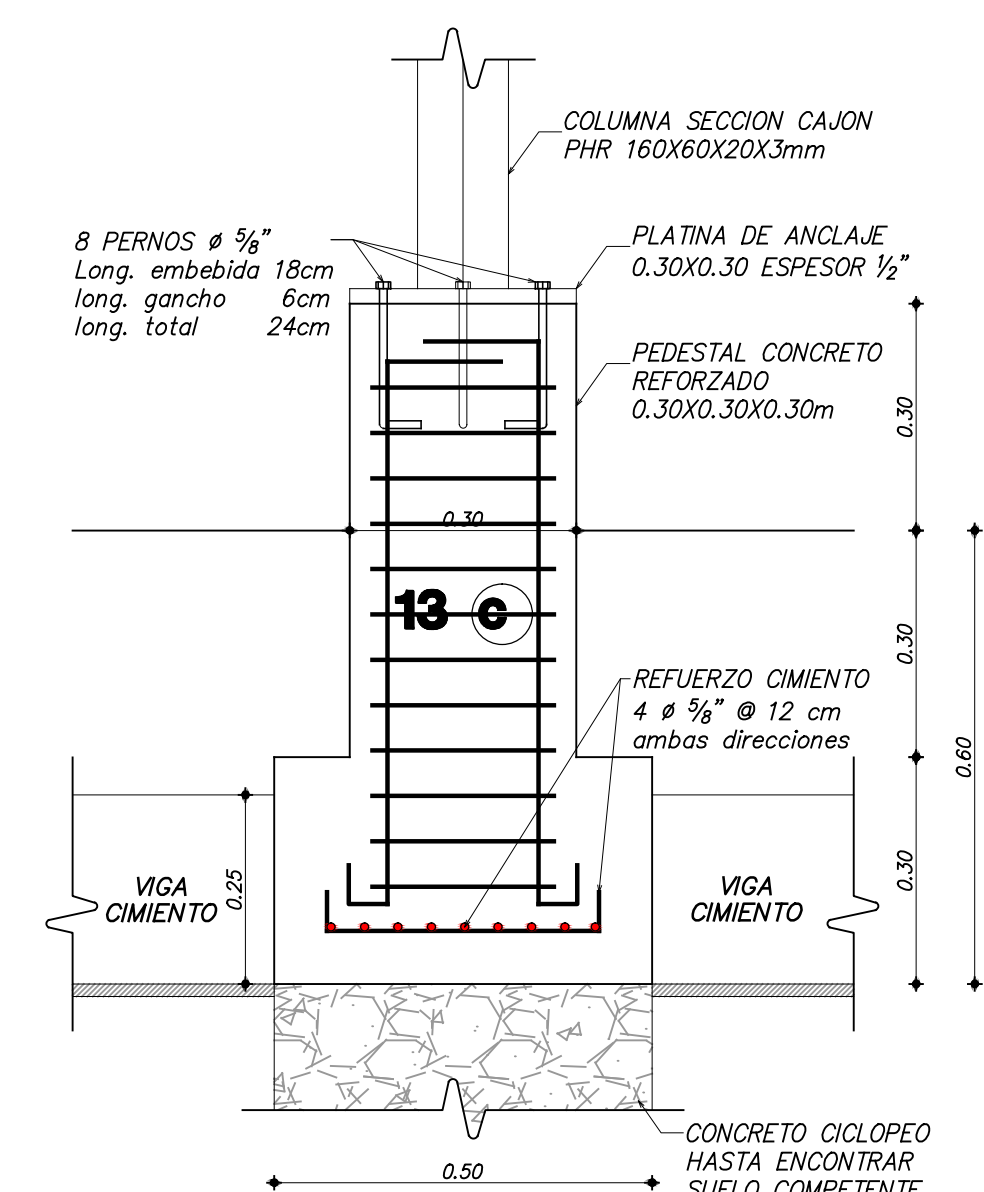
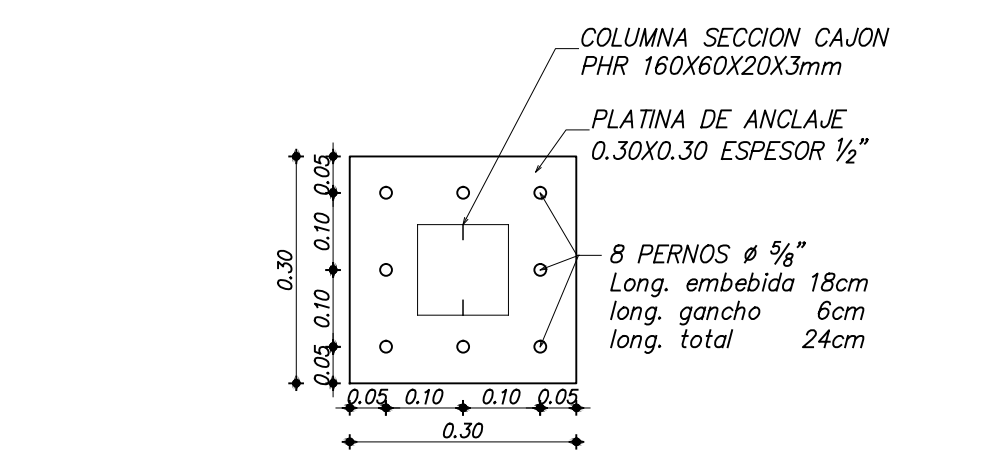
SECCION VIGA DE CIMIENTO 0.25X0.25m Esc 1:10



ESTRIBOS CERRADOS Ø 3/8" CADA 6 cm EN EL NUCLEO DEL NUDO

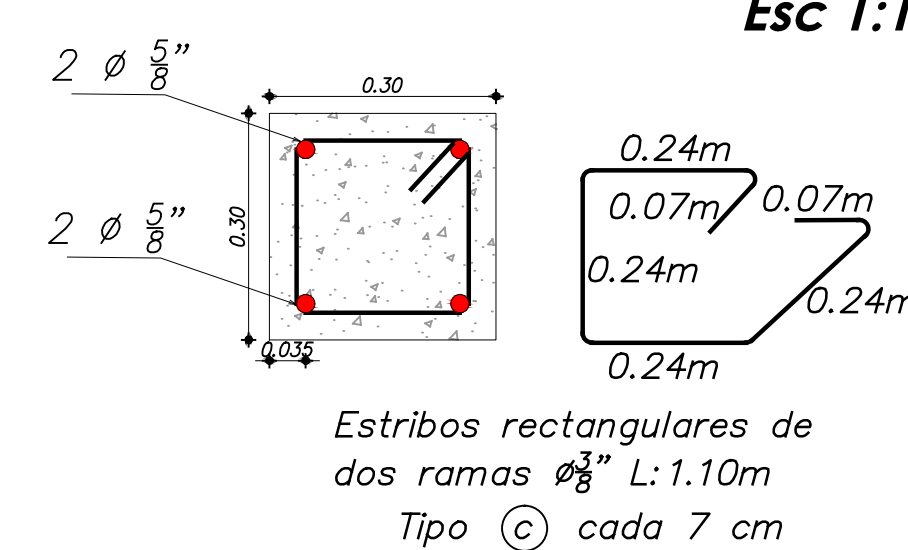


CONFINAMIENTO DE LOS NUDOS DE TODA LA ESTRUCTURA

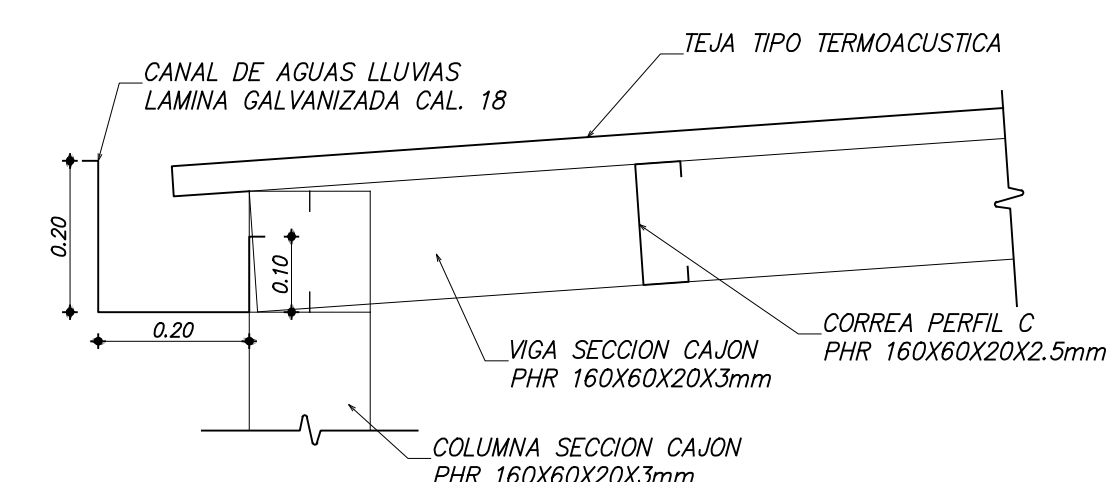


CIMIENTO CENTRICO 0.50X0.50X0.30m ESC. 1:10

SECCION PEDESTAL 0.30X0.30m Esc 1:10



DETALLE DE CUBIERTA Esc 1:10



Elementos calculados con el programa de diseño Arquimet 2007 de Acceso S.A

**PERFIL - PLACA DE CIMENTACION**  
PHR C-160 x 60 x 20 (3.00 mm) (50) (Cajón)

Cargas Aplicadas	
Axial (kgf)	25000.0000
V22 (kgf)	1000.0000
V33 (kgf)	500.0000
M22 (kgf - m)	0.0500
M33 (kgf - m)	0.1000

Datos de la Soldadura	
A (m)	0.0200
B (m)	0.0440
H (m)	0.1320

Esfuerzos	
Transversal (kgf/cm <sup>2</sup> )	1.8886207
Longitudinal (kgf/cm <sup>2</sup> )	1.0044506
Resistente (kgf/cm <sup>2</sup> )	1.8886207
Resistente (kgf/cm <sup>2</sup> )	1.8886207

Geometría	
Ancho platina (inercia 22) (m)	0.2700
Longitud platina (inercia 33) (m)	0.3100
Espesor platina (m)	0.0127
Longitud del gancho de perno (m)	0.0571
Longitud embudo del perno (m)	0.1800
Longitud total del perno (m)	0.2371
C (m)	0.2300
D (m)	0.1900
Cantidad de Pernos	4
Diámetro de los Pernos (m)	0.0180

Pag. 1

ESPECIFICACIONES TÉCNICAS DE LOS MATERIALES

NORMAS COLOMBIANAS DE DISEÑO Y CONSTRUCCIÓN SISMO-RESISTENTE NÚMERO 926 DE 2010 NSR-10

ESTRUCTURA DE CONCRETO

CONCRETO DE CIMENTOS Y PEDESTALES: F'c= 21 Mpa (3.000 Psi)

ACERO DE REFUERZO ESTRUCTURAL: Fy= 420 Mpa (60.000 Psi)

ESTRIBOS CERRADOS DE CORTANTE: Fy= 280 Mpa (40.000 Psi)

ESTRUCTURA DE ACERO

ACERO PARA COLUMNAS Y VIGAS CAJÓN: F'c= 350 Mpa (50.000 Psi)

ACERO PARA CORREAS PERFIL C: Fy= 350 Mpa (50.000 Psi)

MUNICIPIO DE PIEDECUESTA

HOSPITAL

CALLE 6 # 6-72 BARRIO LA PRESENTACION

SECTOR HOSPITALIZACION PARTO

PLANTAS ESTRUCTURALES

PLANTA DE CIMENTOS

DESPIECES DE ELEMENTOS

ESPECIFICACIONES DE MATERIALES

RAY ANDRES ARDILA CUBILLOS

M. P. 68202099592 STD

ALEXANDER FELIZOLA NAVARRO

INDICADAS

JULIO DE 2011

1 DE 2

ESTRUCTURAL.DWG